


# COMUNE DI SALVE

Provincia di Lecce



Ortofoto Regione Puglia - volo aereo anno 2010

## PIANO COMUNALE DELLE COSTE

3						
2						
1						
0	Aprile 2015	LLepore	LLepore	PStasi	Prima Emissione	
Em./Rev	Data	Red./Dis.	Verificato	Approvato	Descrizione	
Redazione grafica: ETACONS – P.tta S. G. dei Fiorentini n.1 –73100 LECCE Tel(0832)331418/7 Fax(0832)331486 E-mail: mail@etacons.it						Cod. N°: <b>E070-PIA</b>
<u>Titolo dell'allegato</u>						<u>Allegato n.</u>
<u>RICOGNIZIONE FISICO – GIURIDICA DEL DEMANIO MARITTIMO</u>						<b>7</b>
<b>A1.7 - CLASSIFICAZIONE DEL LITORALE, RISPETTO AI CARATTERI MORFOLITOLOGICI</b>						<u>Scala</u>
						<b>1:2000</b>
<u>Progettazione:</u>					<u>Committente:</u>	
 Ing. Primo Stasi Arch. Lucia M. Lepore					<b>COMUNE DI SALVE</b>	
<b>Avv. Silvestro LAZZARI</b>						





**- A1.7 -**  
**CLASSIFICAZIONE DEL LITORALE**  
**RISPETTO AI CARATTERI MORFOLITOLOGICI**

..... Dividente Demaniale 2010

— Linea di costa

*L'elaborato contiene le informazioni relative alla distribuzione delle caratteristiche litologiche e morfologiche lungo la costa*

Costa rocciosa

Costa rocciosa con spiaggia sabbiosa al piede

Opera Antropica

Spiaggia sabbiosa

Tratto terminale di corsi d'acqua







**- A1.7 -  
CLASSIFICAZIONE DEL LITORALE  
RISPETTO AI CARATTERI MORFOLITOLGICI**

..... Dividente Demaniale 2010  
— Linea di costa

*L'elaborato contiene le informazioni relative alla distribuzione delle caratteristiche litologiche e morfologiche lungo la costa*

- Costa rocciosa
- Costa rocciosa con spiaggia sabbiosa al piede
- Opera Antropica
- Spiaggia sabbiosa
- Tratto terminale di corsi d'acqua







**- A1.7 -  
CLASSIFICAZIONE DEL LITORALE  
RISPETTO AI CARATTERI MORFOLITOLOGICI**

..... Dividente Demaniale 2010  
—— Linea di costa

*L'elaborato contiene le informazioni relative alla distribuzione delle  
caratteristiche litologiche e morfologiche lungo la costa*

Costa rocciosa

Costa rocciosa con spiaggia sabbiosa al piede

Opera Antropica

Spiaggia sabbiosa

Tratto terminale di corsi d'acqua







**- A1.7 -  
CLASSIFICAZIONE DEL LITORALE  
RISPETTO AI CARATTERI MORFOLITOLOGICI**

..... Dividente Demaniale 2010

— Linea di costa

*L'elaborato contiene le informazioni relative alla distribuzione delle caratteristiche litologiche e morfologiche lungo la costa*

Costa rocciosa

Costa rocciosa con spiaggia sabbiosa al piede

Opera Antropica

Spiaggia sabbiosa

Tratto terminale di corsi d'acqua







**- A1.7 -  
CLASSIFICAZIONE DEL LITORALE  
RISPETTO AI CARATTERI MORFOLITOLOGICI**

..... Dividente Demaniale 2010  
— Linea di costa

*L'elaborato contiene le informazioni relative alla distribuzione delle caratteristiche litologiche e morfologiche lungo la costa*

- Costa rocciosa
- Costa rocciosa con spiaggia sabbiosa al piede
- Opera Antropica
- Spiaggia sabbiosa
- Tratto terminale di corsi d'acqua







**- A1.7 -  
CLASSIFICAZIONE DEL LITORALE  
RISPETTO AI CARATTERI MORFOLITOLOGICI**

..... Dividente Demaniale 2010  
— Linea di costa

*L'elaborato contiene le informazioni relative alla distribuzione delle caratteristiche litologiche e morfologiche lungo la costa*

- Costa rocciosa
- Costa rocciosa con spiaggia sabbiosa al piede
- Opera Antropica
- Spiaggia sabbiosa
- Tratto terminale di corsi d'acqua







**- A1.7 -  
CLASSIFICAZIONE DEL LITORALE  
RISPETTO AI CARATTERI MORFOLITOLOGICI**

..... Dividente Demaniale 2010  
— Linea di costa

*L'elaborato contiene le informazioni relative alla distribuzione delle caratteristiche litologiche e morfologiche lungo la costa*

- Costa rocciosa
- Costa rocciosa con spiaggia sabbiosa al piede
- Opera Antropica
- Spiaggia sabbiosa
- Tratto terminale di corsi d'acqua











**- A1.7 -  
CLASSIFICAZIONE DEL LITORALE  
RISPETTO AI CARATTERI MORFOLITOLGICI**

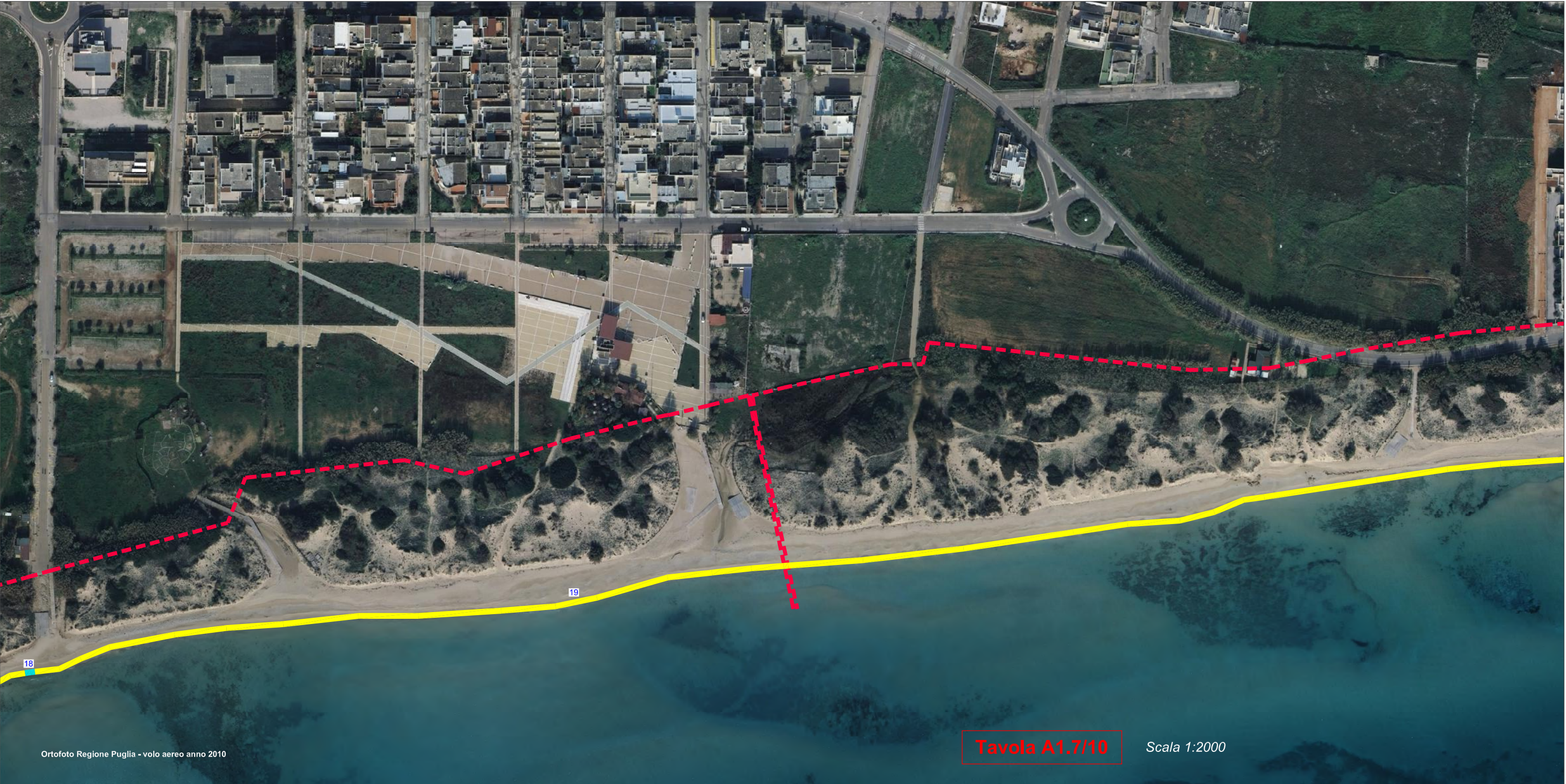
..... Dividente Demaniale 2010  
— Linea di costa

*L'elaborato contiene le informazioni relative alla distribuzione delle  
caratteristiche litologiche e morfologiche lungo la costa*

- Costa rocciosa
- Costa rocciosa con spiaggia sabbiosa al piede
- Opera Antropica
- Spiaggia sabbiosa
- Tratto terminale di corsi d'acqua







**- A1.7 -  
CLASSIFICAZIONE DEL LITORALE  
RISPETTO AI CARATTERI MORFOLITOLOGICI**

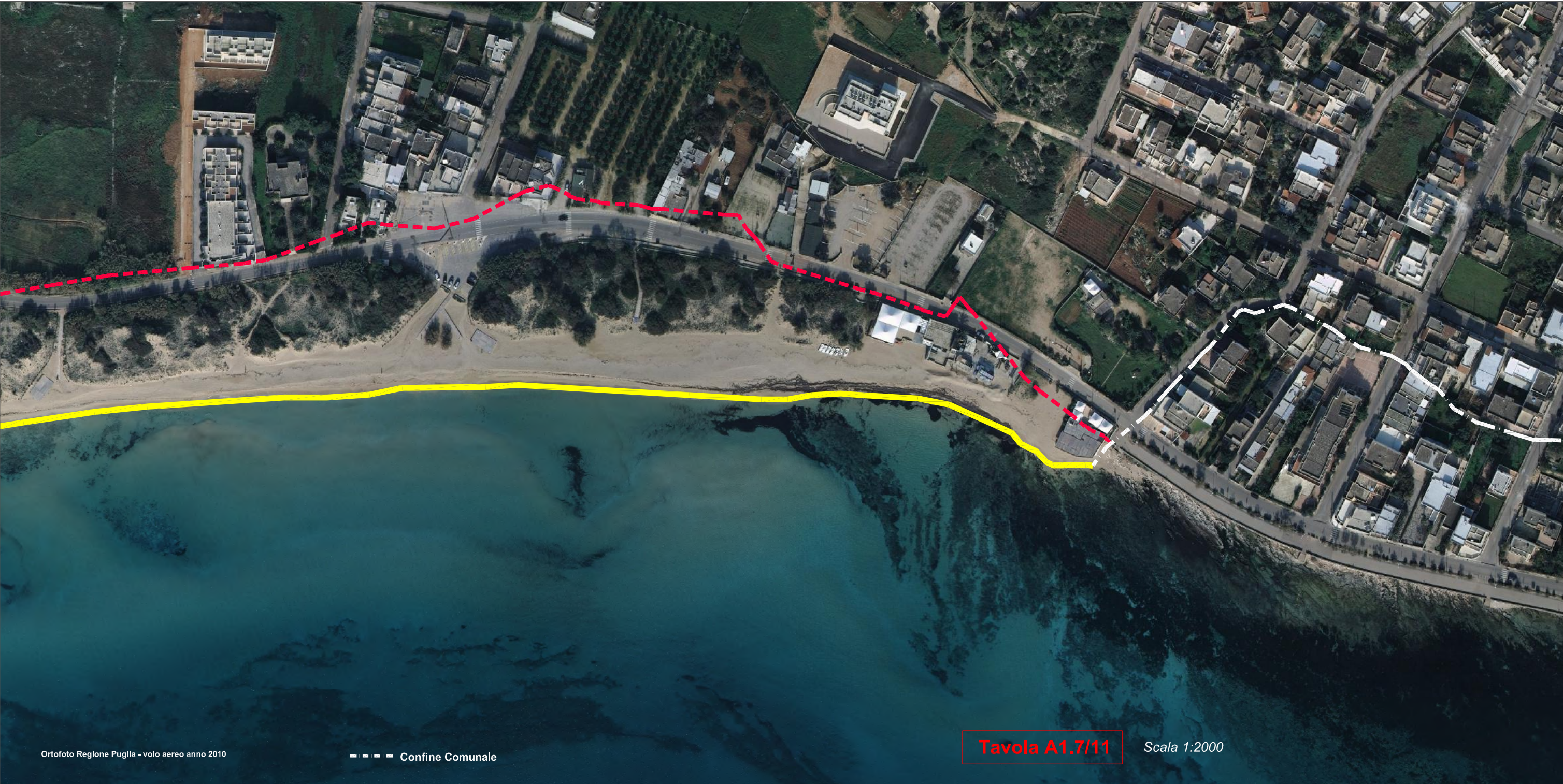
..... Dividente Demaniale 2010  
— Linea di costa

*L'elaborato contiene le informazioni relative alla distribuzione delle caratteristiche litologiche e morfologiche lungo la costa*

- Costa rocciosa
- Costa rocciosa con spiaggia sabbiosa al piede
- Opera Antropica
- Spiaggia sabbiosa
- Tratto terminale di corsi d'acqua







**- A1.7 -  
CLASSIFICAZIONE DEL LITORALE  
RISPETTO AI CARATTERI MORFOLITOLOGICI**

..... Dividente Demaniale 2010

— Linea di costa

*L'elaborato contiene le informazioni relative alla distribuzione delle caratteristiche litologiche e morfologiche lungo la costa*

Costa rocciosa

Costa rocciosa con spiaggia sabbiosa al piede

Opera Antropica

Spiaggia sabbiosa

Tratto terminale di corsi d'acqua





A 1.7 - CLASSIFICAZIONE DEL LITORALE RISPETTO AI CARATTERI MORFOLITOLOGICI								
					TOTALI			
FILE ID	CODICE ISTAT	CLASSIFICAZIONE	DESCRIZIONE	LUNGHEZZA (m)	CLASSIFICAZIONE	DESCRIZIONE	N. TRATTI	LUNGHEZZA TOTALE (m)
1	075066	03	costa rocciosa con spiaggia sabbiosa al piede	20	01	costa rocciosa	5	3.164
2	075066	01	costa rocciosa	1.001	03	costa rocciosa con spiaggia sabbiosa al piede	4	340
3	075066	03	costa rocciosa con spiaggia sabbiosa al piede	84	07	spiaggia sabbiosa	5	4.956
4	075066	01	costa rocciosa	943	10	opera antropica	2	479
5	075066	07	spiaggia sabbiosa	194	12	tratto terminale dei corsi d'acqua	4	71
6	075066	01	costa rocciosa	703			Totale=	9.010
7	075066	10	opera antropica	64				
8	075066	01	costa rocciosa	102				
9	075066	10	opera antropica	415				
10	075066	12	tratto terminale dei corsi d'acqua	39				
11	075066	07	spiaggia sabbiosa	2.195				
12	075066	07	spiaggia sabbiosa	288				
13	075066	12	tratto terminale dei corsi d'acqua	22				
14	075066	03	costa rocciosa con spiaggia sabbiosa al piede	174				
15	075066	12	tratto terminale dei corsi d'acqua	5				
16	075066	03	costa rocciosa con spiaggia sabbiosa al piede	62				
17	075066	07	spiaggia sabbiosa	1.026				
18	075066	12	tratto terminale dei corsi d'acqua	5				
19	075066	07	spiaggia sabbiosa	1.253				
20	075066	01	costa rocciosa	415				
			Totale=	9.010				